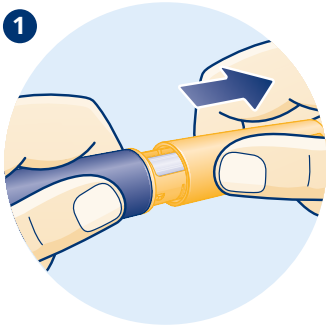


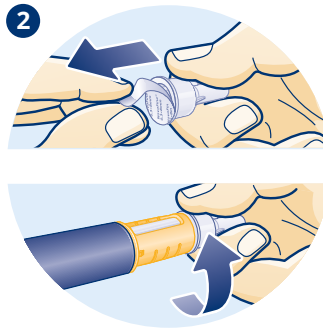
# So einfach...



# ... ist die Anwendung unseres Fertigpens



Verschlusskappe abziehen.



Schutzlasche von der Injektionsnadel entfernen.  
Die Injektionsnadel fest auf den Pen schrauben,  
dann äußere und innere Hülle der Injektionsnadel  
abnehmen.



Einen „Klick“ drehen, um Luftblasen zu vermeiden  
und den Pen startklar zu machen.

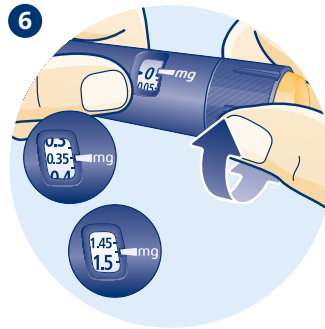


Pen senkrecht halten, einige Male mit dem Finger  
gegen die Patrone klopfen, um eventuell eingeschlossene  
Luft nach oben zu bringen.



Pen weiter senkrecht halten, Druckknopf komplett eindrücken. Ein Tropfen Injektionslösung sollte an der Nadelspitze sichtbar werden, andernfalls Vorgang wiederholen (höchstens 6-mal). Wenn kein Tropfen erscheint, Nadel wechseln und erneut versuchen.

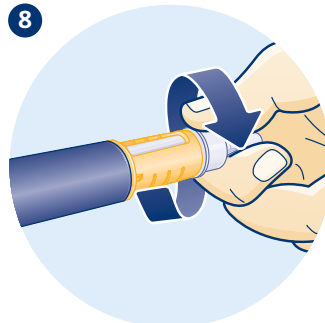
**Wichtig: Verwenden Sie den Pen nicht, wenn dann immer noch kein Tropfen Injektionslösung erscheint.**



Dosisvorwahlknopf muss auf Null gestellt sein, dann gewünschte Dosis in mg einstellen.



Injektionsnadel senkrecht in die Haut einstechen, Druckknopf so lange drücken, bis die Zahl 0 in der Dosisanzeige an der Markierung steht. Während Sie dies tun, können Sie womöglich einen Klick hören oder fühlen. Injektionsnadel mindestens 6 Sekunden unter der Haut belassen.



Um die NovoFine® Injektionsnadel abzunehmen, äußere Hülle wieder aufsetzen, Injektionsnadel vorsichtig herausdrehen und sorgfältig entsorgen. Verschlusskappe wieder aufsetzen.

**Wichtig: Für jede Injektion eine neue Injektionsnadel verwenden!**

# Haben Sie Fragen zum Umgang mit FlexPro®?

Wir stehen Ihnen gerne  
zur Verfügung unter

06131 903 1133



Ein Service von

**Novo Nordisk Pharma GmbH**  
Mainz

[www.novonordisk.de](http://www.novonordisk.de)

nordicare® und FlexPro® sind eingetragene Marken  
der Novo Nordisk Health Care AG, Schweiz.

