

# Adipositas

## DATEN UND FAKTEN

### Was ist Adipositas?

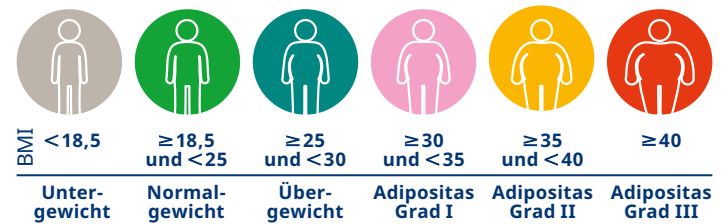
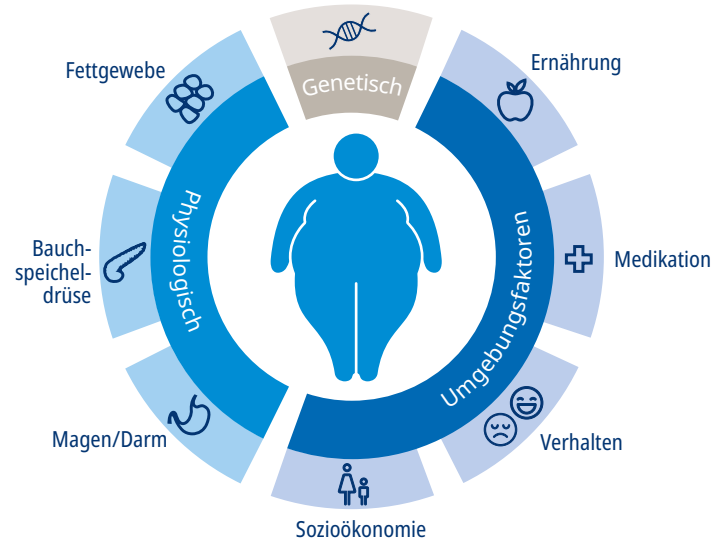
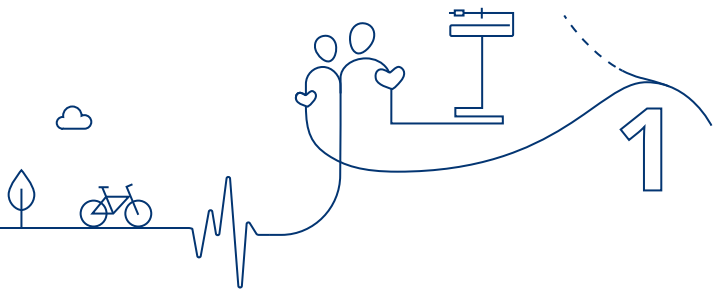
- Adipositas wird definiert als „eine über das Normalmaß hinausgehende Vermehrung des Körperfetts“<sup>1,2</sup> mit damit einhergehenden gesundheitlichen Folgen.<sup>2</sup>
- Es handelt sich dabei um eine komplexe, multifaktorielle Krankheit, die durch das Zusammenwirken verschiedener Faktoren entsteht.<sup>3,4</sup> Dazu gehören erbliche Faktoren (z. B. genetisch bedingte Stoffwechselstörungen), physiologische Faktoren, Umgebungsfaktoren (z. B. Ernährungsgewohnheiten) und psychologische Faktoren sowie Lebensumstände (z. B. Ernährung und Sport).<sup>5,6</sup>
- In der Regel wird Adipositas mithilfe des **Körpermassenindex (Body-Mass-Index, BMI)** gemessen.<sup>1,2</sup> Ein BMI ab 30 kg/m<sup>2</sup> wird als adipös eingestuft.

Der BMI wird berechnet in:<sup>7</sup>

$$\frac{\text{Körpergewicht (in kg)}}{\text{Größe (in m}^2\text{)}}$$

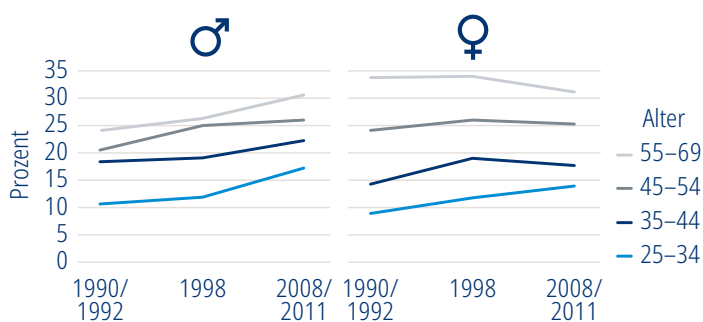
### Klassifizierung nach WHO<sup>2,7</sup>

Die Weltgesundheitsorganisation (WHO)<sup>2</sup> und andere internationale Gesundheitsorganisationen sowie nationale Fachgesellschaften wie die Deutsche Adipositas-Gesellschaft (DAG)<sup>1</sup> ordnen **Adipositas als Krankheit** ein. Auch der Deutsche Bundestag hat Adipositas 2020 als Krankheit anerkannt.<sup>8</sup>



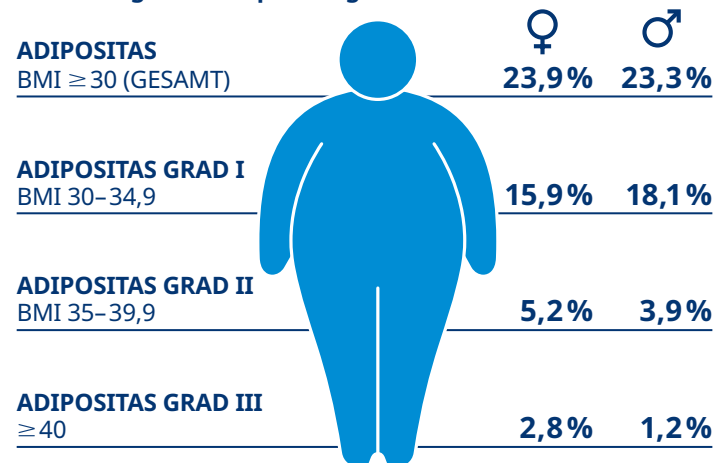
### Prävalenz von Adipositas in Deutschland

#### Zeitliche Veränderung nach Altersklassen<sup>9</sup>



Grafik von Novo Nordisk nach Daten von Mensink GBM<sup>9</sup>

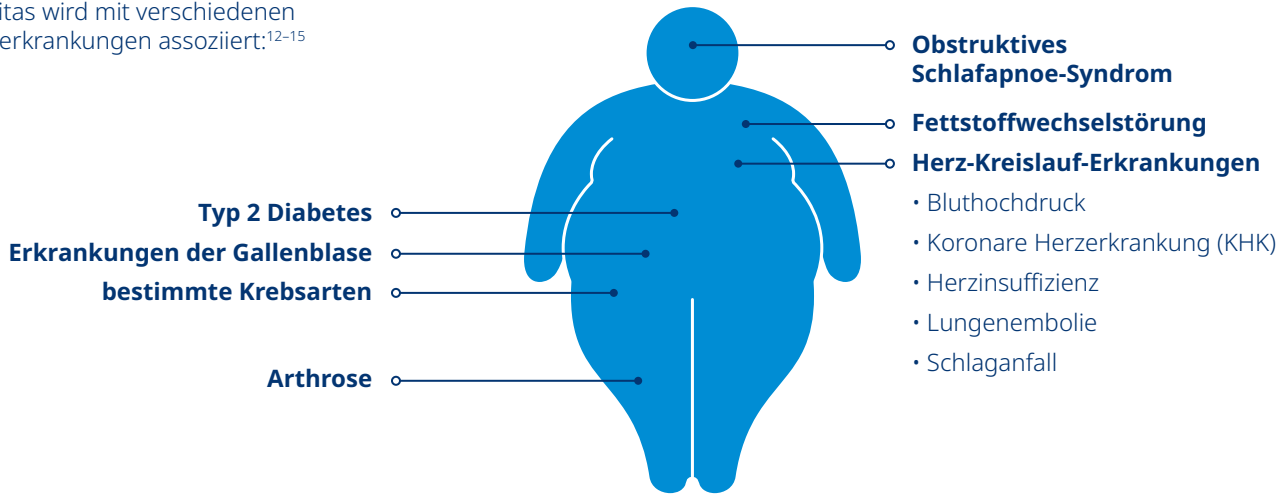
#### Verteilung nach Adipositasgraden<sup>8</sup>



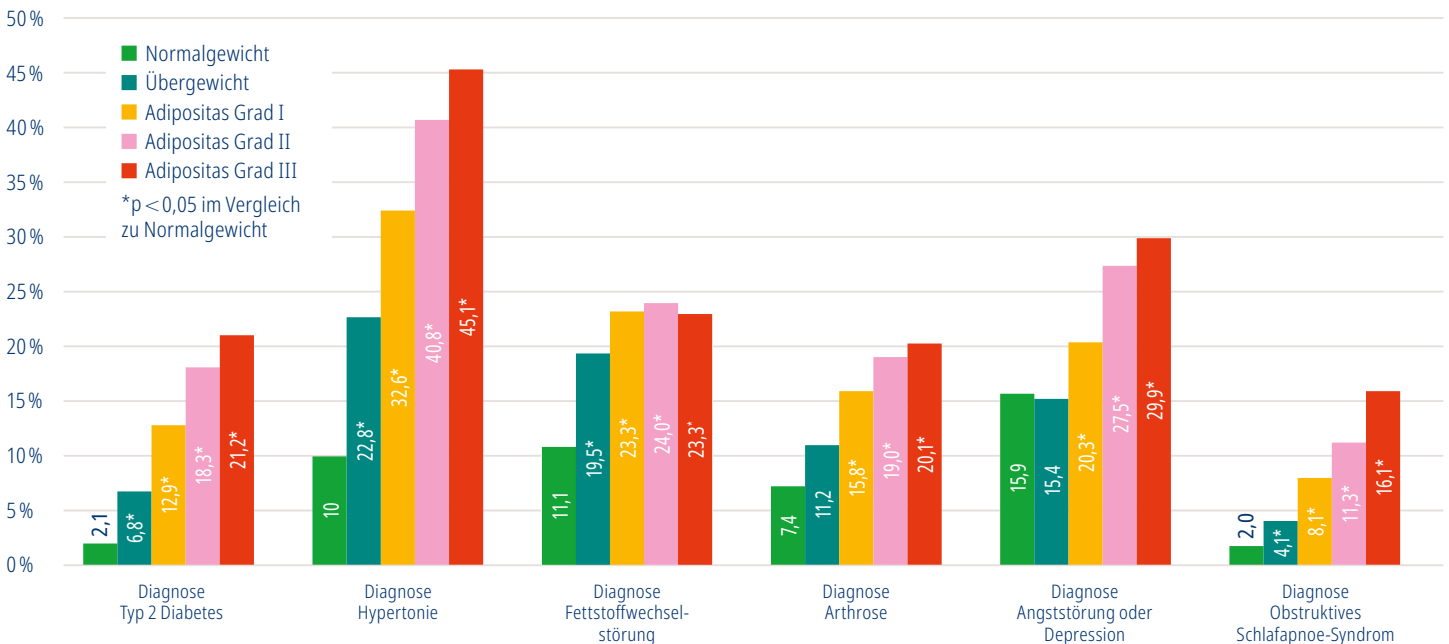
- **Knapp ein Viertel aller Erwachsenen ist adipös.** Insbesondere junge Erwachsene sind vermehrt betroffen.<sup>9</sup>
- Etwa 50% der Adipositasfälle werden das erste Mal vor dem 20. Lebensjahr diagnostiziert.<sup>10</sup>
- Bereits 15% der Kinder und Jugendlichen sind übergewichtig, 6% werden als adipös eingestuft.<sup>11</sup>

# Gesundheitliche Belastung durch Adipositas

Adipositas wird mit verschiedenen Begleiterkrankungen assoziiert:<sup>12-15</sup>



## Zunehmende Prävalenz von Komorbiditäten mit steigendem BMI<sup>16</sup>



- **Mit zunehmendem BMI erhöht sich**
  - die **Beeinträchtigung** der körperlichen Funktionstüchtigkeit und Rollenfunktion<sup>17</sup>, der Vitalität und der allgemeinen Gesundheit,<sup>18-21</sup>
  - die **Häufigkeit** von Schmerzen<sup>18</sup>,
  - das **Risiko** für Stürze, Verletzungen und Behinderungen,<sup>22</sup>
  - das **Risiko** bei Operationen und Narkose ( $\geq 40 \text{ kg/m}^2$ ).<sup>23</sup>
- Die **Stigmatisierung** von Personen mit Adipositas hat **negative psychosoziale Folgen**<sup>21</sup> für die Betroffenen und kann u. a.
  - zur **Benachteiligung** im Beruf und sozialen Umfeld führen,<sup>20,21</sup>
  - ein **negatives Selbstbild** und im Weiteren Depressionen und eine Zunahme von maladaptivem Essverhalten zur Folge haben,<sup>21</sup>
  - eine **Barriere** für eine angemessene Beurteilung, Diagnose und Behandlung von Adipositas darstellen.<sup>21</sup>

**Adipositas (BMI  $\geq 30 \text{ kg/m}^2$ ) kann die Lebenserwartung um 2-10 Jahre verkürzen.<sup>24</sup>**

Mehr Informationen unter [novonordisk.de](http://novonordisk.de)

\* Letzte verfügbare Daten – 2008

1. Deutsche Adipositas-Gesellschaft (DAG) e. V. Interdisziplinäre Leitlinie der Qualität S3 zur „Prävention und Therapie der Adipositas“. Online verfügbar unter: <https://adipositas-gesellschaft.de/dag/leitlinien/> (zuletzt abgerufen am 20.09.2022) 2. World Health Organization. Factsheet Nr. 311. Online verfügbar unter: Factsheet Overweight and Obesity, <https://www.who.int/news-room/fact-sheets/detail/obesity-and-overweight> (zuletzt abgerufen am 20.09.2022) 3. Ferguson CJD et al. Obesity Drug Outcome Measures. Online verfügbar unter: [https://www.researchgate.net/publication/230766650\\_Obesity\\_Drug\\_Outcome\\_Measures\\_A\\_Consensus\\_Report\\_of\\_Considerations\\_Regarding\\_Pharmacologic\\_Intervention](https://www.researchgate.net/publication/230766650_Obesity_Drug_Outcome_Measures_A_Consensus_Report_of_Considerations_Regarding_Pharmacologic_Intervention) (zuletzt abgerufen am 20.09.2022) 4. Wright SM et al. Abdominal imaging 2012;37:730-732 5. Pearce LR et al. Cell 2013;155:1-13 6. Mechanick JI et al. Endocrine Practice 2012;18(5):642-648 7. World Health Organization. BMI calculator. Online verfügbar unter: <http://www.euro.who.int/en/what-we-do/health-topics/disease-prevention/nutrition/a-healthy-lifestyle/body-mass-index-bmi> (zuletzt abgerufen am 20.09.2022) 8. Rede von Alexander Krauß, MdB, CDU, vom 3. Juli 2020: <https://www.bundestag.de/mediathek?videoid=7456146#url=aHR0cHM6Ly93d3cuYnVuzGVzdGFmLmRlL2lZGlhdGhla292ZjYXk/dmlkZW9pZD03NDU2MTQ2&mod=mediathek> (zuletzt abgerufen am 20.09.2022) 9. Mensink GBM et al. Bundesgesundheitsbl 2013;56:786-794 10. Effertz T et al. 8. Jahrestagung der Deutschen Gesellschaft für Epidemiologie (DGepi), Universität Leipzig 2013. Online verfügbar unter: [https://www.dgepi.de/assets/Jahrestagungen/Abstractband\\_DGEpi\\_2013.pdf](https://www.dgepi.de/assets/Jahrestagungen/Abstractband_DGEpi_2013.pdf) (zuletzt abgerufen am 20.09.2022) 11. Kurth BM et al. Bundesgesundheitsbl 2007;50:736-743 DOI 10.1007/s00103-007-0235-5 12. Guh DP et al. BMC Public Health 2009;9:88 13. Must A et al. JAMA 1999;282(16):1523-1529 14. Li C et al. Prev Med 2010;51(1):18-23 15. Bhaskaran K et al. Lancet 2014;384(9945):755-765 16. Gupta S et al. Diabetes Metab Syndr Obes 2015;8:327-338; doi:10.2147/DMSO.S83696. eCollection 2015 17. Larsson U et al. Int J Obes Relat Metab Disord 2002;26(3):417-424 18. de Zwaan M et al. Psychosomatics 2009;50(5):474-482; doi: 10.1176/appi.psy.50.5.474 19. Sikorski C et al. BMC Public Health 2011;11:661; doi: 10.1186/1471-2458-11-661 20. Giel KE et al. Obes Facts 2010;3(1):33-40; doi: 10.1159/000276992. Epub 2010 Feb 11 21. Puhl RM et al. Obesity (Silver Spring) 2009;17(5):941-964; doi: 10.1038/oby.2008.636. Epub 2009 Jan 22 22. Himes CL et al. J Am Geriatr Soc 2012;60(1):124-129; doi: 10.1111/j.1532-5415.2011.03767.x. Epub 2011 Dec 8. 23. Shang E et al. Anesthesiol Intensivmed Notfallmed Schmerzther 2009;44(9):612-618; quiz 620-621, 623-624; doi: 10.1055/s-0029-1241165. Epub 2009 Sep 11. 24. Whitlock G et al. Lancet 2009;373(9669):1083-1096